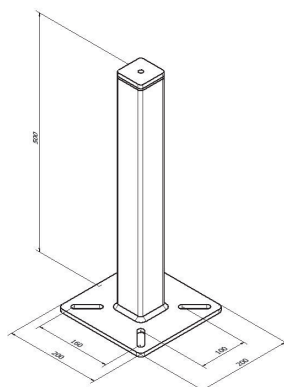
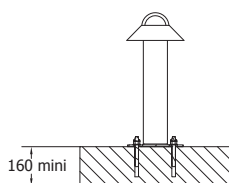


I **PALETTI DI ANCORAGGIO in acciaio galvanizzato a caldo** sono dotati di una piastrina di ancoraggio e di un collarino di impermeabilizzazione.



Paletto standard con collarino amovibile

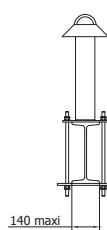
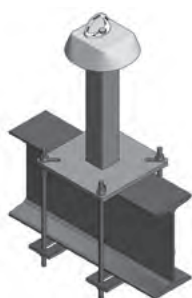
Paletto STANDARD - Fissaggio con tasselli



Dettagli tecnici

- Fissaggio con 4 tasselli chimici
- Spessore mini della lastra : 160mm (se lo spessore risulta inferiore)

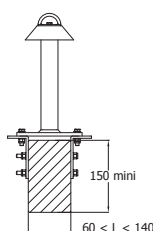
Paletto STANDARD - Fissaggio con contropiastre



Dettagli tecnici

- Fissaggio possibile su travi di legno o metalliche.
- Fissaggio mediante contropiastre in acciaio galvanizzato a caldo e 4 aste filettate M12
- Larghezza massima della trave di supporto : 140mm
- Opzione : Lunghe contropiastre per fissaggio di travi di larghezza superiore

Paletto STANDARD - Fissaggio su travi lamellari



Dettagli tecnici

- Fissaggio con 2 angolari in acciaio galvanizzato a caldo e 2 aste filettate M12.
- Altezza min della trave : 150mm
- Larghezza della trave di legno : $60 < e < 140$ mm