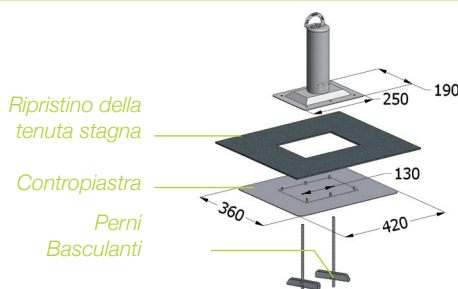
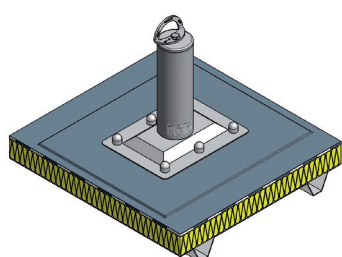


Il **palo di ancoraggio assorbitore** è un dispositivo di ancoraggio con assorbitore di energia integrato. In caso di caduta, l'assorbitore consente di diminuire notevolmente lo sforzo causato sul corpo umano e sulla struttura di sostegno. L'installazione viene effettuata senza necessità di taglio preventivo della copertura.

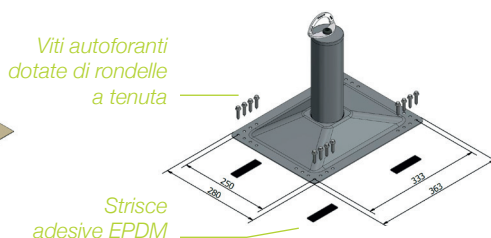
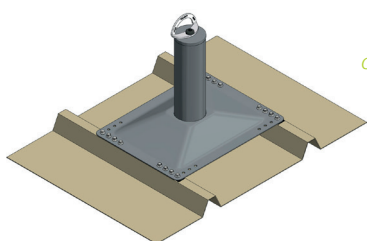
### Fissaggio su copertura tipo deck



### Dettagli tecnici

- Spessore minimo della lastra di supporto a tenuta : 0,63mm
- 2 fori Ø25 mm attraverso il complesso isolante
- Contro piastra con 2 perni basculanti
- Ripristino della tenuta stagna sulla contropiastra
- Bullonatura del palo sulla contropiastra stagna
- La tenuta stagna viene assicurata da rondelle stagne

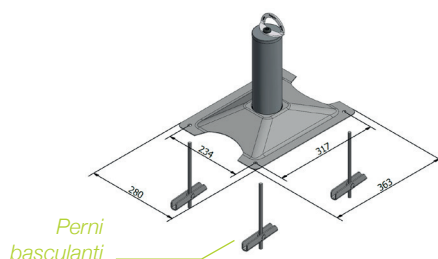
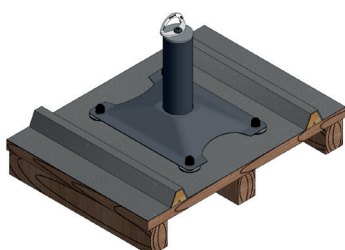
### Fissaggio su lastra metallica e pannelli sandwich



### Dettagli tecnici

- Lastra metallica spessore minimo : 0,50mm
- P anello sandwich - Lastra spessore minimo : 0,50mm
- Spazio tra le onde della lastra 250 mm e 333 mm
- Fissaggio con 16 viti autoperforanti dotate di rondelle stagne
- La tenuta stagna viene assicurata da rondelle stagne e strisce adesive EPDM

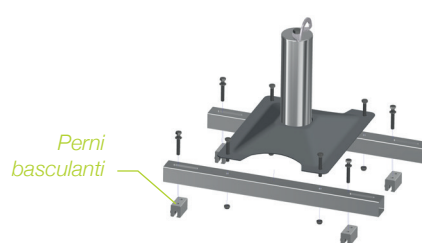
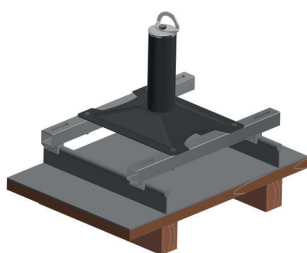
### Fissaggio su zinco-listello



### Dettagli tecnici

- Spessore minimo del listello : 12mm
- 4 fori Ø25 mm
- Fissaggio con 4 perni basculanti
- Tenuta assicurata da 4 rondelle stagne e 4 giunti EPDM

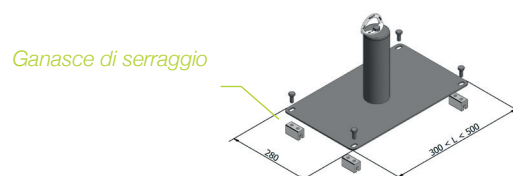
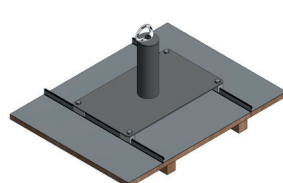
### Fissaggio su giunti verticali



### Dettagli tecnici

- Fissaggio con serraggio di 2 ganasce sui giunti del tetto
- Ganasce con schiuma adesiva per compensare i giunti del tetto senza danneggiarli

### Fissaggio su giunti verticali (fabbricazione specifica)



### Dettagli tecnici

- Fissaggio con serraggio di 4 ganasce
- Interasse tra i giunti  $300 < e < 500$ mm