

DISPOSITIVI ANTICADUTA STANDARD

## BINARIO ANTICADUTA VERTICALE

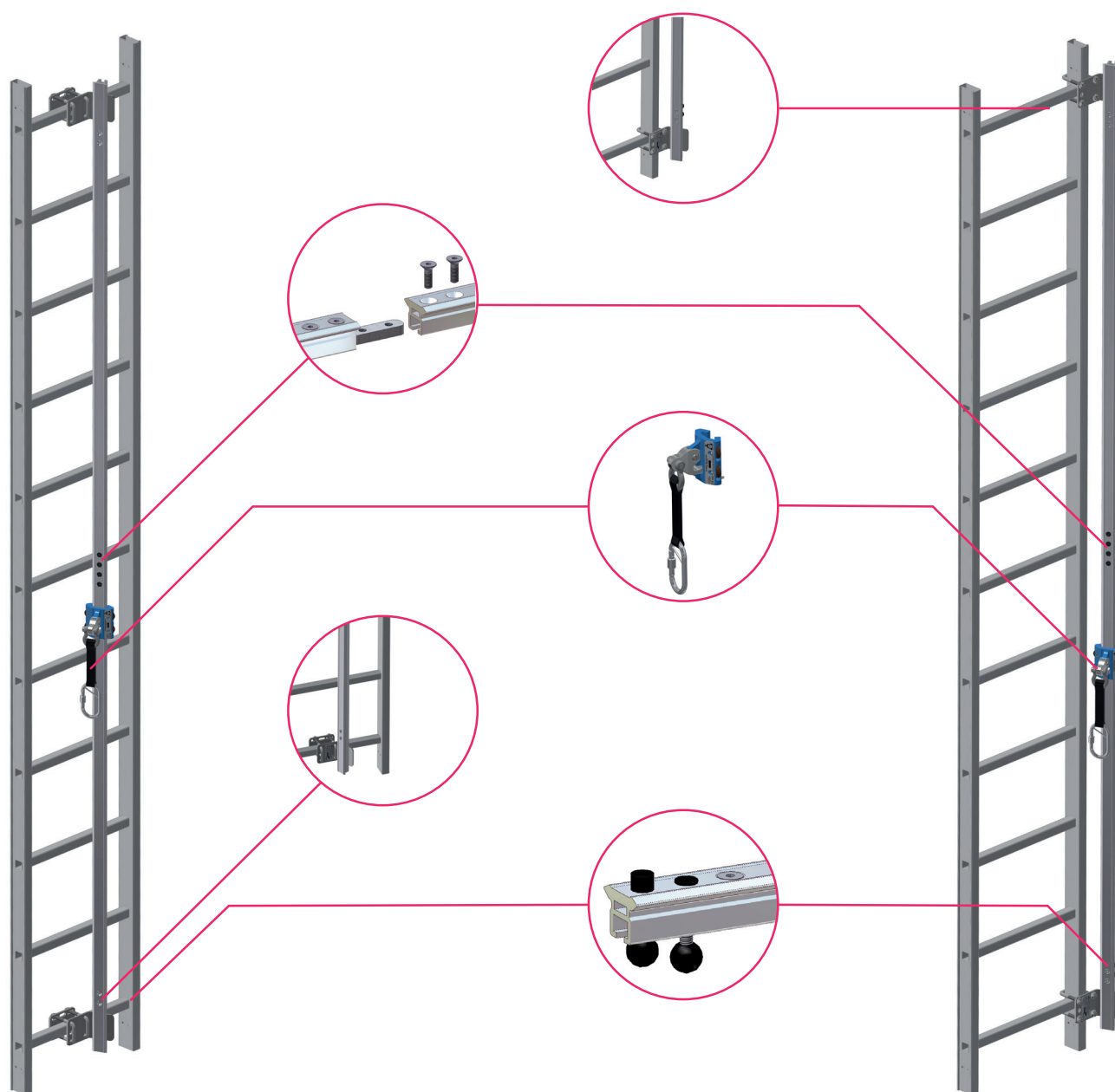


### Raccomandazioni

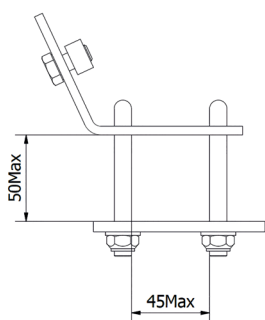
L'anticaduta verticale a binario GM è un dispositivo di protezione contro le cadute dall'alto che permette all'operatore di salire in sicurezza su strutture verticali.

Dotato di un carrello anticaduta, l'operatore può transitare liberamente in totale sicurezza. Il sistema è adattabile a qualsiasi tipo di struttura come scale semplici, pali eolici, torri di illuminazione, tralicci e coperture. Il dispositivo può essere fissato sui pioli o sui corrimani.

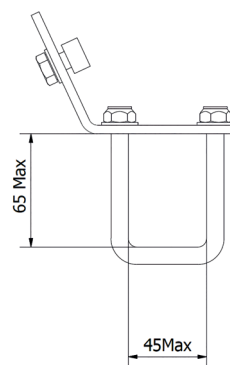
E' facile da installare e da utilizzare.



## Dimensioni

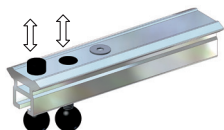


Supporto di fissaggio per binario su piolo

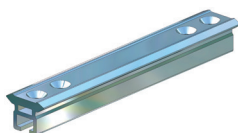


Supporto di fissaggio per binario su corrimano

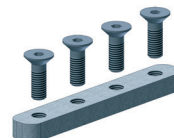
## Componenti - Accessori



Fermo mobile che permette l'ingresso/ uscita su binario



Binario in alluminio anodizzato, con estremità lavorate per giunzioni/fermo mobile o fisso

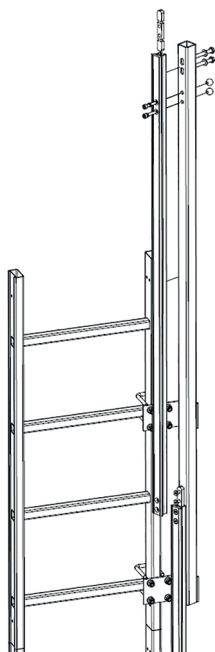


Giunzione in acciaio inox



Carrello anticaduta

## Opzione prolunga di sbarco



Prolunga con fissaggio su corrimano laterale Altezza 1500mm