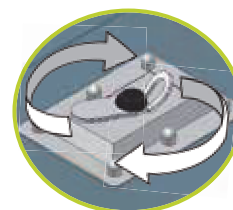




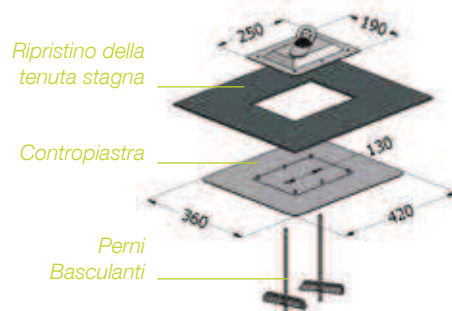
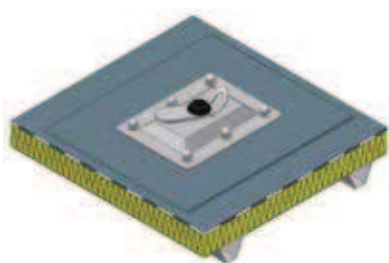
Gli **ANCORAGGI DISSIPATORI** sono studiati per essere installati sui tetti con copertura tipo deck, copertura metallica, pannelli sandwich e zinco-listello senza taglio preventivo del complesso isolante.

Sono dotati di una piastra girevole, in modo tale da offrire all'utilizzatore ampia libertà di movimento. La piastra comprende un dissipatore di energia che consente di limitare gli effetti che si ripercuotono sul corpo umano e struttura di sostegno in caso di caduta.



Piastra con rotazione libera a 360°

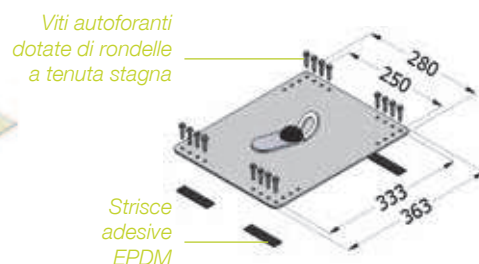
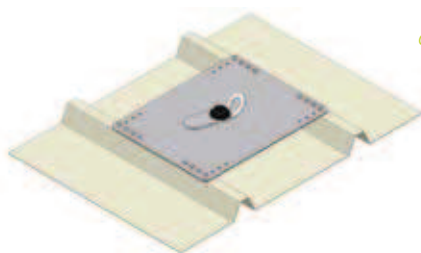
Fissaggio su copertura tipo deck



Dettagli tecnici

- Spessore minimo della lastra di supporto a tenuta: 0,63mm
- 2 fori Ø25 mm attraverso il complesso isolante
- Fissaggio della contropiastra con 2 perni basculanti
- Ripristino della tenuta stagna sulla contropiastra
- Fissaggio con bulloni della piastra sulla contropiastra stagna
- La tenuta stagna viene assicurata da rondelle stagne

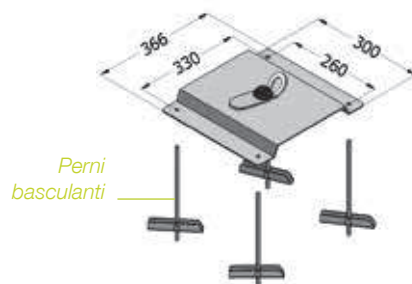
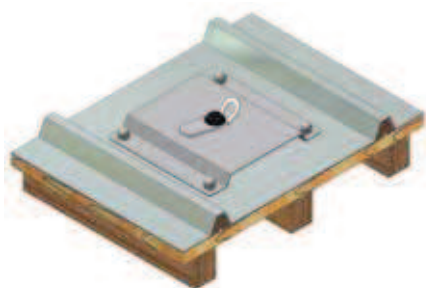
Fissaggio su lastra metallica



Dettagli tecnici

- Lastra metallica spessore minimo: 0,50mm
- Pannello sandwich - Lastra spessore minimo: 0,50mm
- Spazio tra le onde della lastra 250 mm e 333 mm
- Fissaggio con 16 viti autoforanti dotate di rondelle stagne
- La tenuta stagna viene assicurata da rondelle stagne e strisce adesive EPDM

Fissaggio su zinco-listello



Dettagli tecnici

- Spessore minimo del listello: 12mm
- 4 fori Ø25 mm
- Fissaggio con 4 perni basculanti
- Tenuta assicurata da 4 rondelle stagne e 4 giunti EPDM